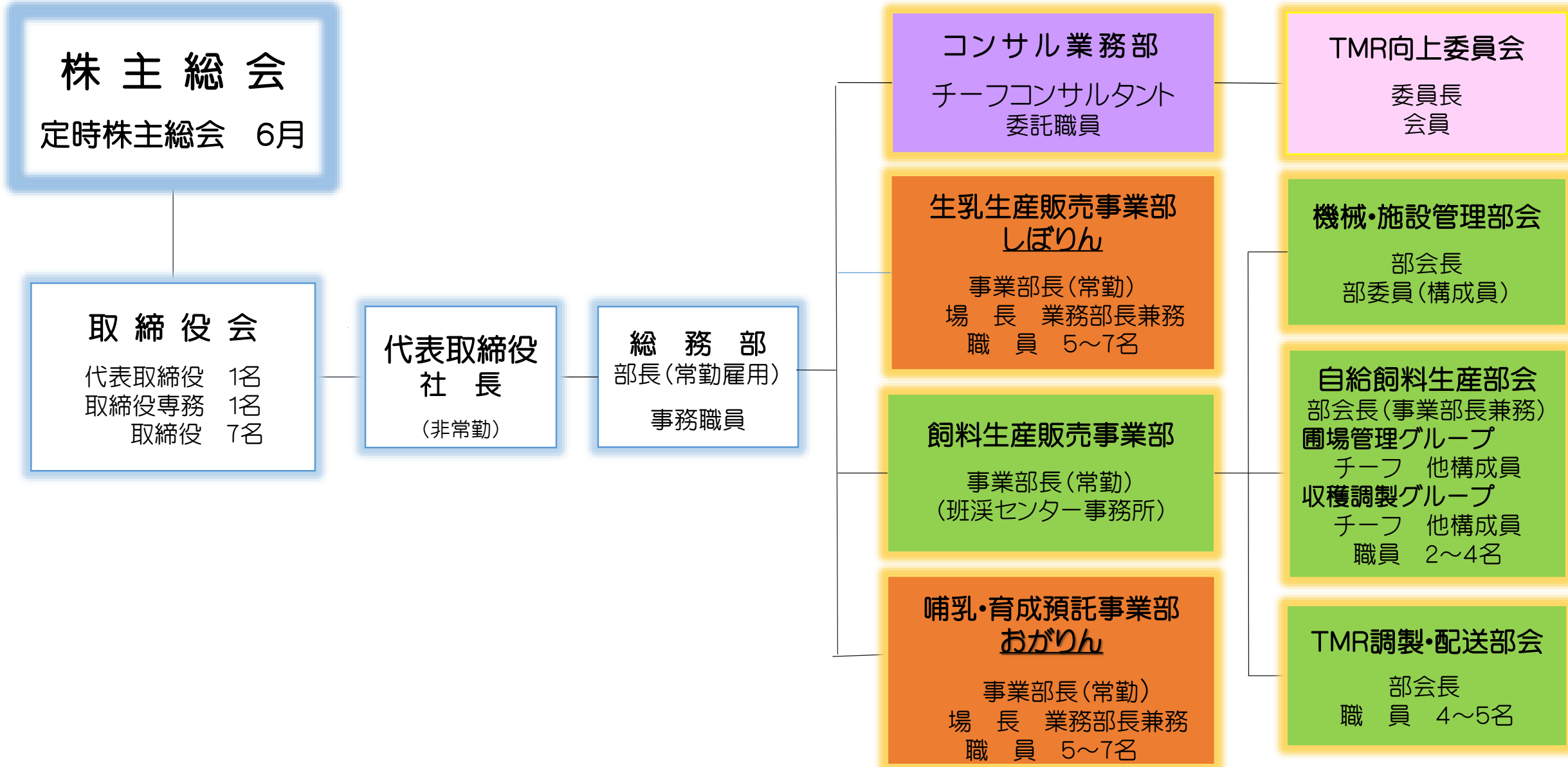




(有)下川フィードサービス  
新機構図



株主総会  
定時株主総会 6月

取締役会  
代表取締役 1名  
取締役専務 1名  
取締役 7名

代表取締役社長  
(非常勤)

総務部  
部長(常勤雇用)  
事務職員

コンサル業務部  
チーフコンサルタント  
委託職員

生乳生産販売事業部  
しぼりん  
事業部長(常勤)  
場長 業務部長兼務  
職員 5~7名

飼料生産販売事業部  
事業部長(常勤)  
(班溪センター事務所)

哺乳・育成預託事業部  
おがりん  
事業部長(常勤)  
場長 業務部長兼務  
職員 5~7名

TMR向上委員会  
委員長  
会員

機械・施設管理部会  
部会長  
部委員(構成員)

自給飼料生産部会  
部会長(事業部長兼務)  
圃場管理グループ  
チーフ 他構成員  
収穫調製グループ  
チーフ 他構成員  
職員 2~4名

TMR調製・配送部会  
部会長  
職員 4~5名